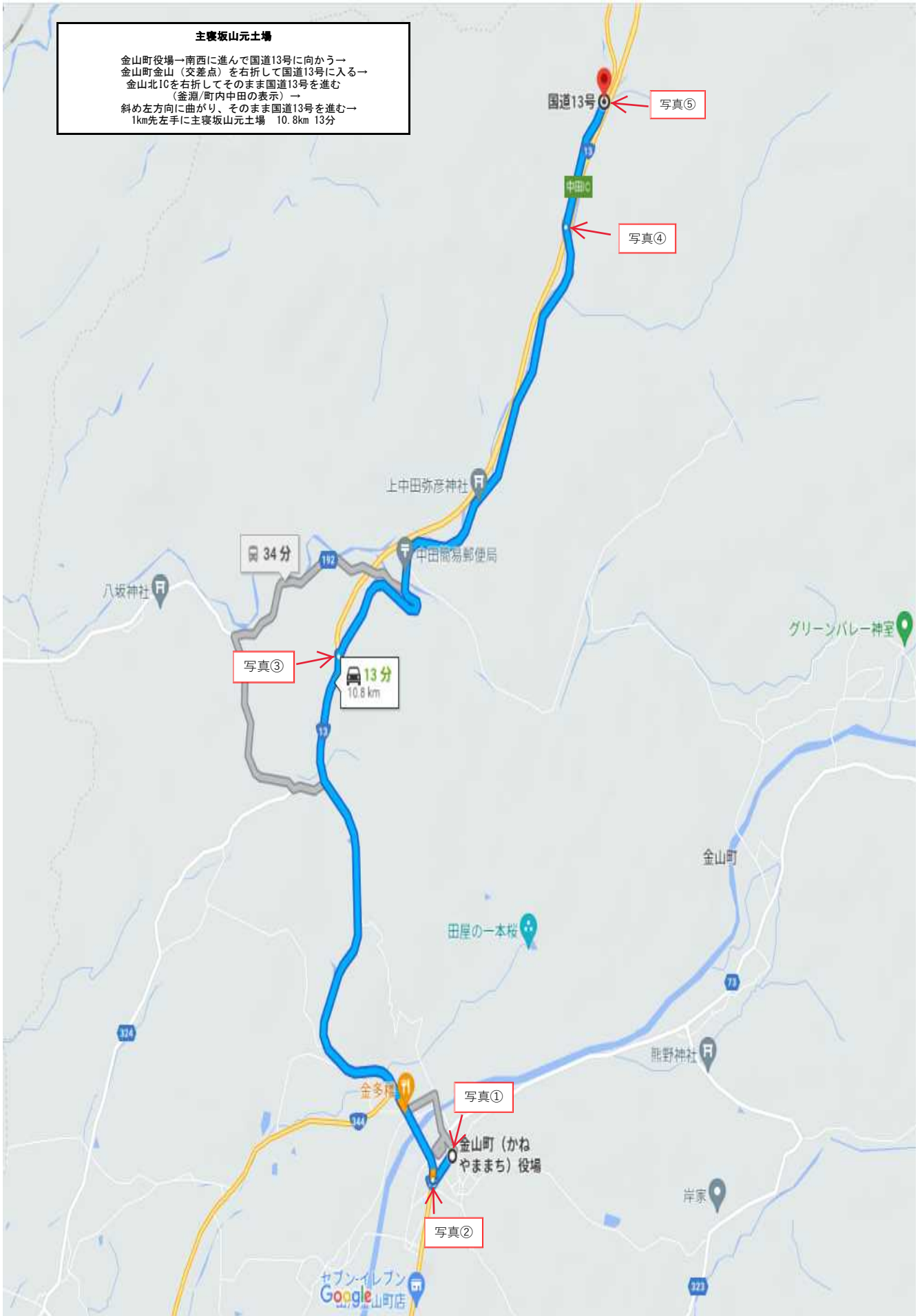


### 主寝坂山元土場

金山町役場→南西に進んで国道13号に向かう→  
金山町金山（交差点）を右折して国道13号に入る→  
金山北ICを右折してそのまま国道13号を進む  
（金淵/町内中田の表示）→  
斜め左方向に曲がり、そのまま国道13号を進む→  
1km先左手に主寝坂山元土場 10.8km 13分

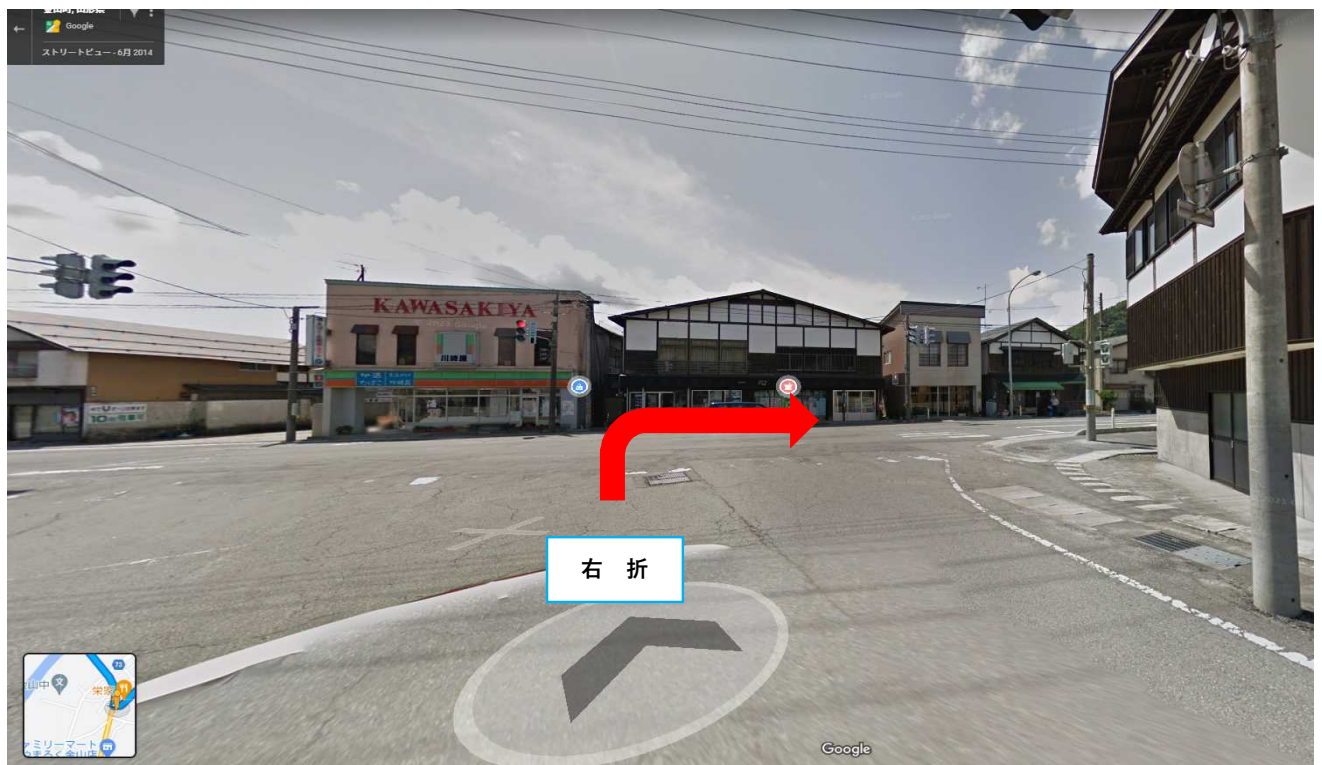


## 主寝坂山元土場

写真① 金山町役場→南西に進んで国道13号に向かう。

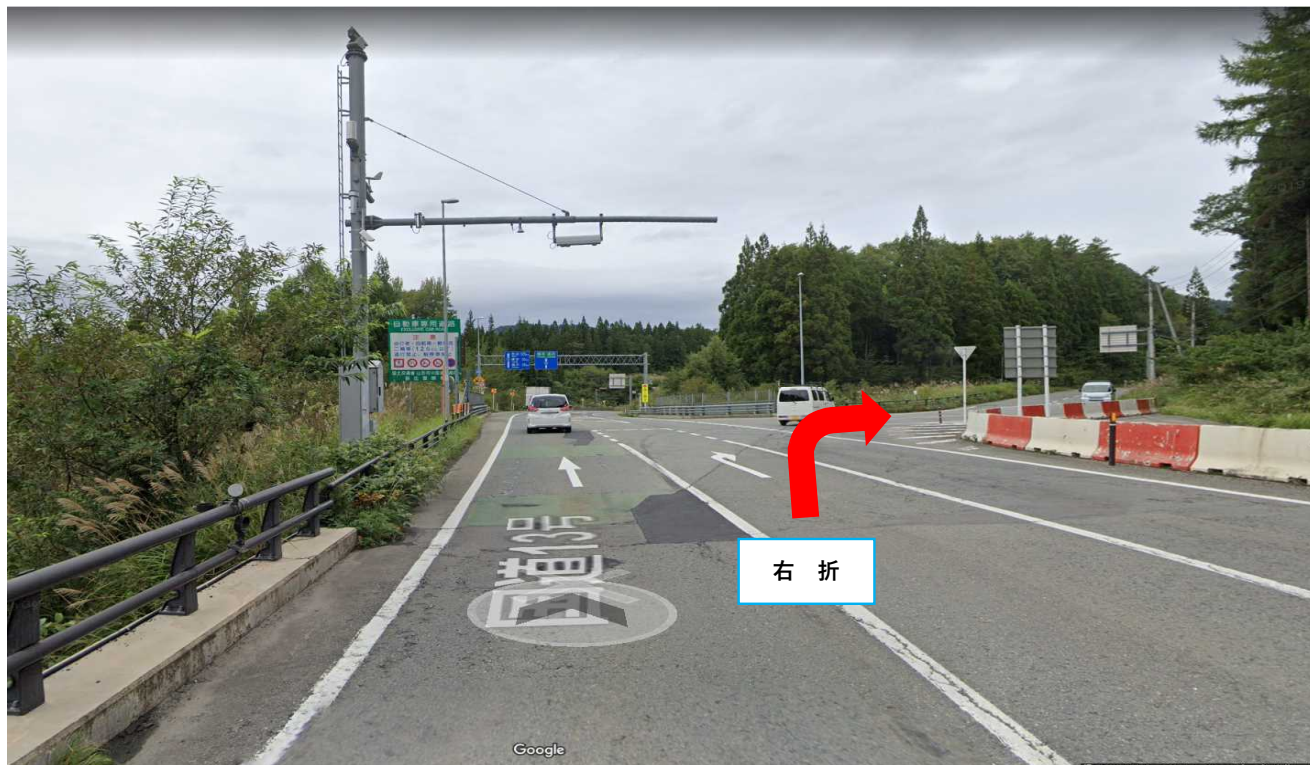


写真② 金山町金山（交差点）を右折して国道13号に入る。





写真③ 金山ICを右折してそのまま国道13号を進む（釜淵/町内中田の表示）



写真④ 斜め左方向に曲がり、そのまま国道13号を進む。



写真⑤ 左手に主寝坂山元土場

