



< 末口 >

樹種: ハンノキ 材長: 2.20 m 管理No. 60

径級: 24-30 cm 本数: 4 材積: 0.623 m<sup>3</sup>



< 元口 >



< 末口 >

樹種: ブナ 材長: 2.20 m 管理No. 61

径級: 46 cm 本数: 1 材積: 0.466 m<sup>3</sup>



< 元口 >





< 末口 >

樹種: ブナ 材長: 2.20 m 管理No. 62  
径級: 38 cm 本数: 1 材積: 0.318 m<sup>3</sup>



< 元口 >

樹種: ブナ 材長: 2.20 m 管理No. 62  
径級: 38 cm 本数: 1 材積: 0.318 m<sup>3</sup>



< 末口 >

樹種: ブナ 材長: 2.20 m 管理No. 63  
径級: 44 cm 本数: 1 材積: 0.426 m<sup>3</sup>



< 元口 >

樹種: ブナ 材長: 2.20 m 管理No. 63  
径級: 44 cm 本数: 1 材積: 0.426 m<sup>3</sup>





< 末口 >

樹種: ブナ 材長: 2.20 m 管理No. 64  
径級: 38 cm 本数: 1 材積: 0.318 m<sup>3</sup>



< 元口 >



< 末口 >

樹種: ブナ 材長: 2.20 m 管理No. 65  
径級: 40 cm 本数: 1 材積: 0.352 m<sup>3</sup>



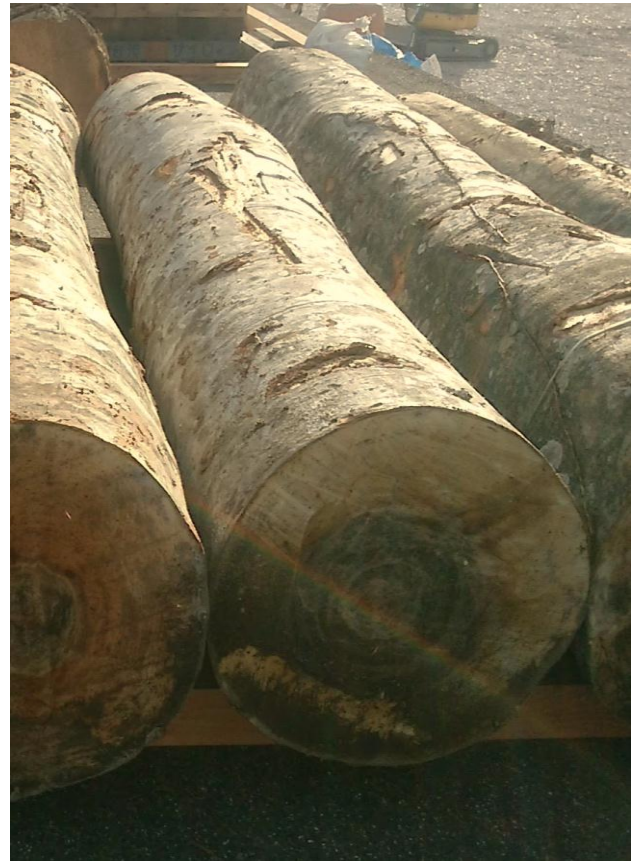
< 元口 >





< 末口 >

樹種: ブナ 材長: 2.20 m  
 径級: 40 cm 本数: 1



< 元口 >

管理No. 66  
 材積: 0.352 m<sup>3</sup>



< 末口 >

樹種: ブナ 材長: 2.20 m  
 径級: 42 cm 本数: 1



< 元口 >

管理No. 67  
 材積: 0.388 m<sup>3</sup>





< 末口 >

樹種: ブナ 材長: 2.20 m 管理No. 68  
 径級: 32 cm 本数: 1 材積: 0.225 m<sup>3</sup>



< 元口 >



< 末口 >

樹種: サワグルミ 材長: 2.20 m 管理No. 69  
 径級: 30-38 cm 本数: 5 材積: 1.193 m<sup>3</sup>



< 元口 >





< 末口 >

樹種: ヤナギ 材長: 2.20 m 管理No. 70

径級: 28-34 cm 本数: 3



< 元口 >

材積: 0.624 m<sup>3</sup>



< 末口 >

樹種: 広葉樹 材長: 2.20 m 管理No. 71

径級: 24-34 cm 本数: 2



< 元口 >

材積: 0.381 m<sup>3</sup>





< 末口 >

樹種: ナラ 材長: 2.20 m 管理No. 72  
 径級: 36 cm 本数: 1 材積: 0.285 m<sup>3</sup>



< 元口 >



< 末口 >

樹種: ナラ 材長: 2.20 m 管理No. 73  
 径級: 38 cm 本数: 1 材積: 0.318 m<sup>3</sup>



< 元口 >





< 末口 >

樹種: ナラ 材長: 2.20 m 管理No. 74  
径級: 32 cm 本数: 1 材積: 0.225 m<sup>3</sup>



< 元口 >



< 末口 >

樹種: ナラ 材長: 2.20 m 管理No. 75  
径級: 36 cm 本数: 1 材積: 0.285 m<sup>3</sup>



< 元口 >





< 末口 >

樹種: ナラ 材長: 2.20 m 管理No. 76  
径級: 32 cm 本数: 1 材積: 0.225 m<sup>3</sup>



< 元口 >

< 末口 >

樹種: ナラ 材長: 2.20 m 管理No. 77  
径級: 30 cm 本数: 1 材積: 0.198 m<sup>3</sup>



< 元口 >





< 末口 >

樹種: ナラ 材長: 2.20 m 管理No. 78  
 径級: 36 cm 本数: 1 材積: 0.285 m<sup>3</sup>



< 元口 >



< 末口 >

樹種: ナラ 材長: 2.20 m 管理No. 79  
 径級: 38 cm 本数: 1 材積: 0.318 m<sup>3</sup>



< 元口 >





< 末口 >

樹種: ナラ 材長: 2.20 m 管理No. 80  
 径級: 36 cm 本数: 1 材積: 0.285 m<sup>3</sup>

< 元口 >



< 末口 >

樹種: スギ 材長: 4.00 m 管理No. 81  
 径級: 20-38 cm 本数: 30 材積: 9.484 m<sup>3</sup>

< 元口 >