



樹種: スギ 材長: 6.00 m 管理No. 700
径級: 36 cm 本数: 1 材積: 0.821 m³



樹種: スギ 材長: 6.00 m 管理No. 701
径級: 40 cm 本数: 1 材積: 1.009 m³



樹種: スギ 材長: 6.00 m 管理No. 702
径級: 42 cm 本数: 1 材積: 1.109 m³



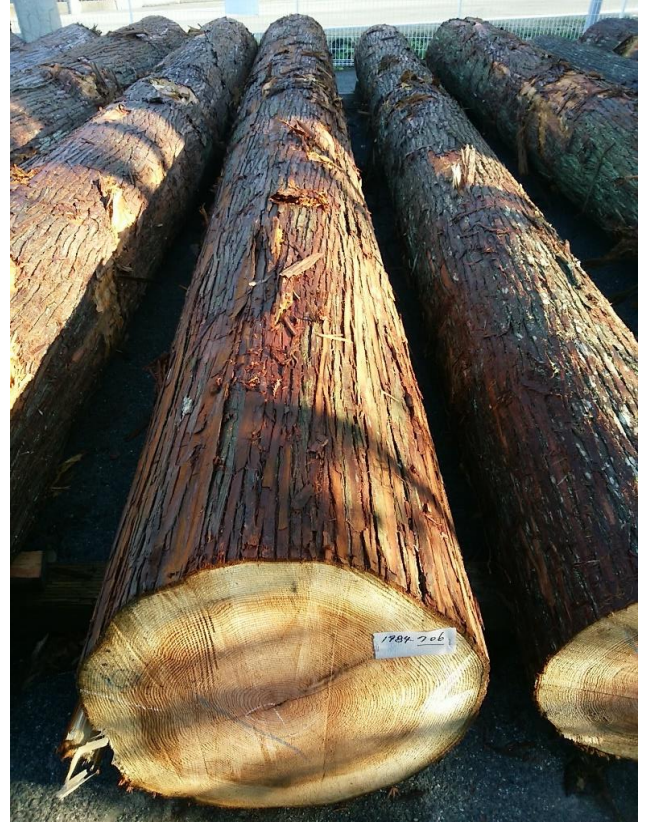
樹種: スギ 材長: 6.00 m 管理No. 703
径級: 34 cm 本数: 1 材積: 0.735 m³



樹種: スギ 材長: 6.00 m 管理No. 704
径級: 44 cm 本数: 1 材積: 1.215 m³



樹種: スギ 材長: 6.00 m 管理No. 705
径級: 40 cm 本数: 1 材積: 1.009 m³



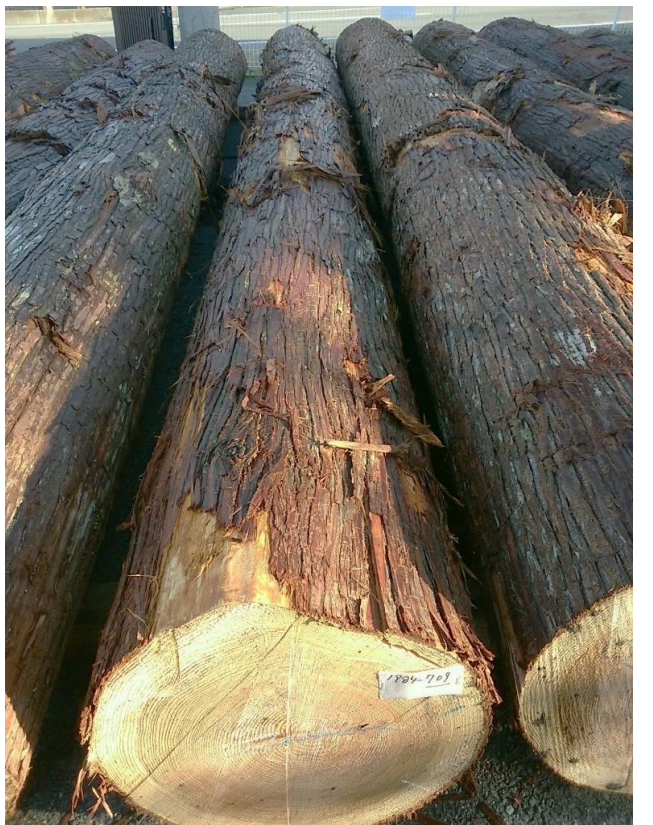
樹種: スギ 材長: 6.00 m 管理No. 706
径級: 48 cm 本数: 1 材積: 1.441 m³



樹種: スギ 材長: 6.00 m 管理No. 707
径級: 44 cm 本数: 1 材積: 1.215 m³



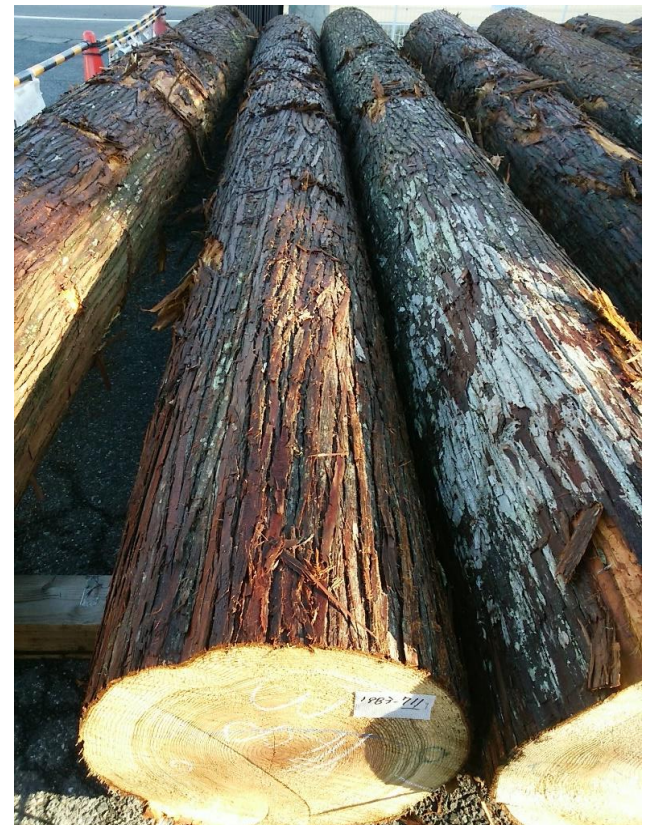
樹種: スギ 材長: 6.00 m 管理No. 708
径級: 48 cm 本数: 1 材積: 1.441 m³



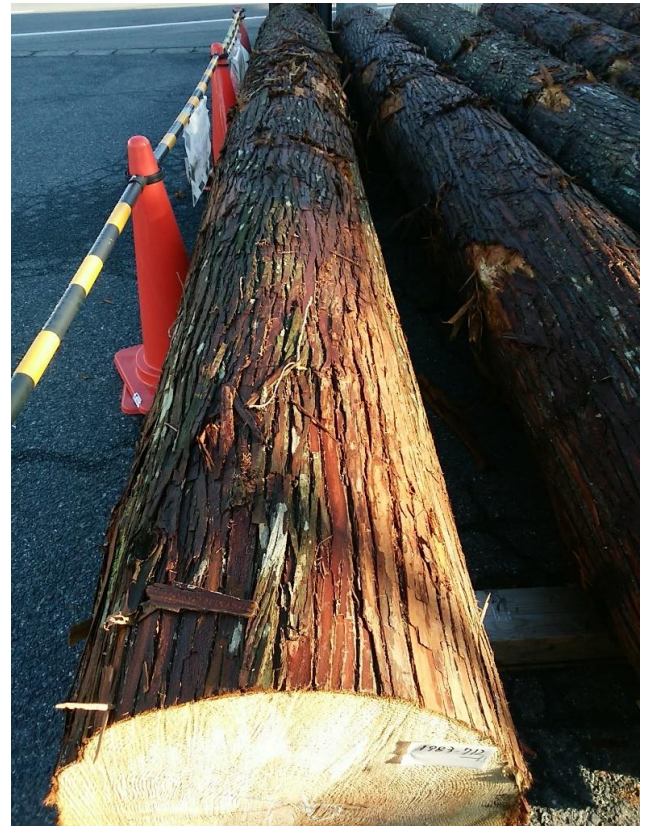
樹種: スギ 材長: 6.00 m 管理No. 709
径級: 42 cm 本数: 1 材積: 1.109 m³



樹種: スギ 材長: 6.00 m 管理No. 710
径級: 42 cm 本数: 1 材積: 1.109 m³



樹種: スギ 材長: 6.00 m 管理No. 711
径級: 38 cm 本数: 1 材積: 0.913 m³



樹種: スギ 材長: 6.00 m 管理No. 712
径級: 46 cm 本数: 1 材積: 1.325 m³



樹種: スギ 材長: 6.00 m 管理No. 713
径級: 40 cm 本数: 1 材積: 1.009 m³



樹種: スギ 材長: 6.00 m 管理No. 714
径級: 36 cm 本数: 1 材積: 0.821 m³



樹種: スギ 材長: 6.00 m 管理No. 715
径級: 44 cm 本数: 1 材積: 1.215 m³



樹種: スギ 材長: 6.00 m 管理No. 716
径級: 48 cm 本数: 1 材積: 1.441 m³