



樹種: スギ 材長: 8.00 m 管理No. 717
径級: 36 cm 本数: 1 材積: 1.155 m³



樹種: スギ 材長: 8.00 m 管理No. 718
径級: 40 cm 本数: 1 材積: 1.411 m³



樹種: スギ 材長: 8.00 m 管理No. 719
径級: 52 cm 本数: 1 材積: 2.333 m³



樹種: スギ 材長: 8.00 m 管理No. 720
径級: 46 cm 本数: 1 材積: 1.843 m³



樹種: スギ 材長: 8.00 m 管理No. 721
径級: 52 cm 本数: 1 材積: 2.333 m³



樹種: スギ 材長: 8.00 m 管理No. 722
径級: 36 cm 本数: 1 材積: 1.155 m³



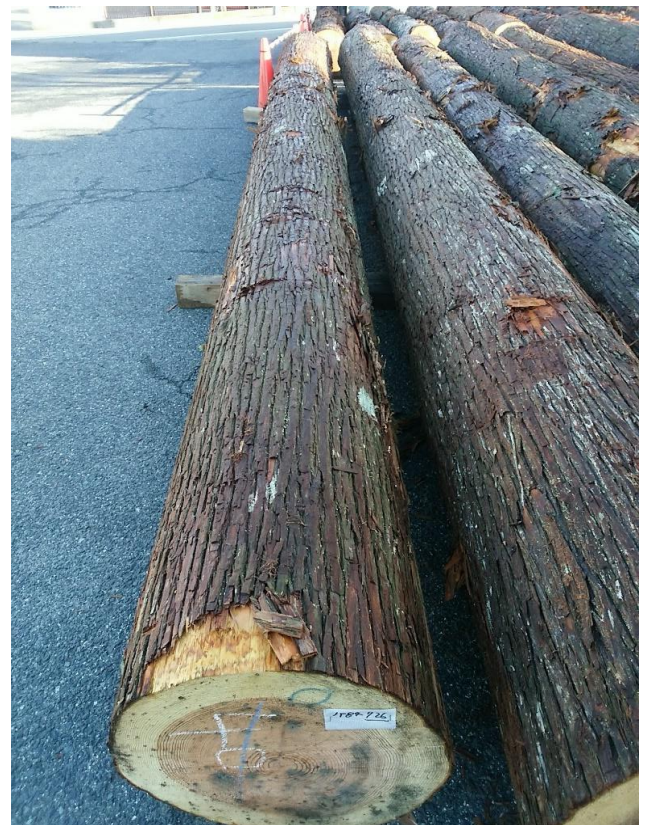
樹種: スギ 材長: 8.00 m 管理No. 723
径級: 38 cm 本数: 1 材積: 1.280 m³



樹種: スギ 材長: 8.00 m 管理No. 724
径級: 32 cm 本数: 1 材積: 0.925 m³



樹種: スギ 材長: 8.00 m 管理No. 725
径級: 42 cm 本数: 1 材積: 1.549 m³



樹種: スギ 材長: 8.00 m 管理No. 726
径級: 40 cm 本数: 1 材積: 1.411 m³



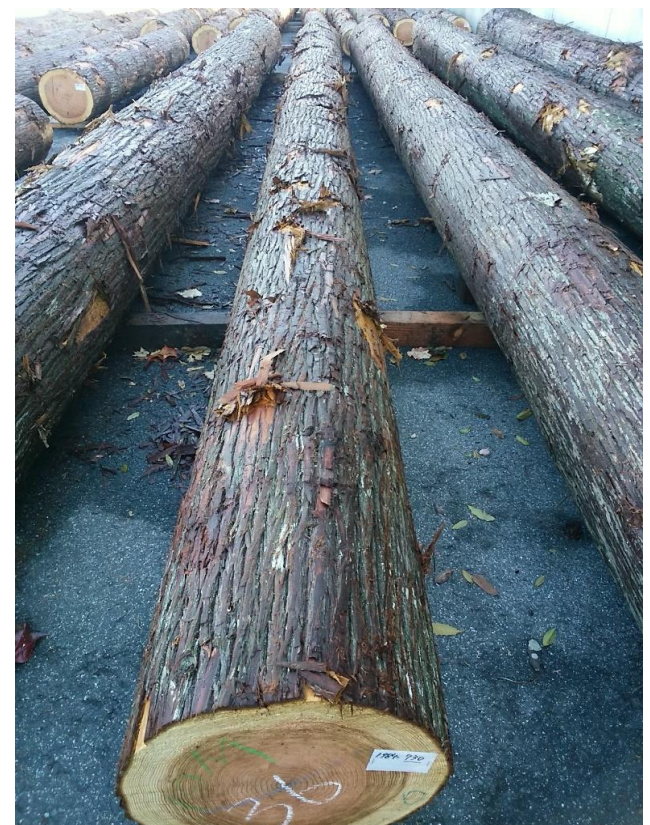
樹種: スギ 材長: 10.00 m 管理No. 727
径級: 48 cm 本数: 1 材積: 2.601 m³



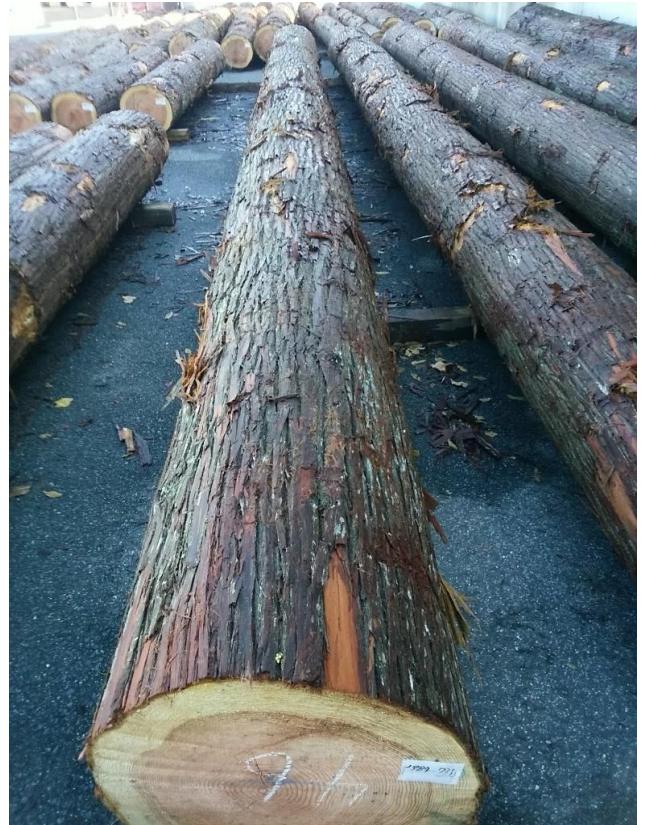
樹種: スギ 材長: 10.00 m 管理No. 728
径級: 40 cm 本数: 1 材積: 1.849 m³



樹種: スギ 材長: 10.00 m 管理No. 729
径級: 40 cm 本数: 1 材積: 1.849 m³



樹種: スギ 材長: 10.00 m 管理No. 730
径級: 30 cm 本数: 1 材積: 1.089 m³



樹種: スギ 材長: 10.00 m 管理No. 731
径級: 46 cm 本数: 1 材積: 2.401 m³