



樹種: クヌギ 材長: 2.10-2.40 m 管理No. 32
径級: 24-50 cm 本数: 20 材積: 6.846 m³



樹種: クヌギ 材長: 2.10-2.40 m 管理No. 33
径級: 28-48 cm 本数: 17 材積: 5.836 m³



樹種: ケンポナシ 材長: 2.10-2.40 m 管理No. 34
径級: 24-38 cm 本数: 6 材積: 1.203 m³



樹種: オニグルミ 材長: 2.40 m 管理No. 35
径級: 32 cm 本数: 1 材積: 0.246 m³



樹種: オニグルミ 材長: 2.40 m 管理No. 36
径級: 38 cm 本数: 1 材積: 0.347 m³



樹種: オニグルミ 材長: 2.40 m 管理No. 37
径級: 38 cm 本数: 1 材積: 0.347 m³



樹種: オニグルミ 材長: 2.40 m 管理No. 38
径級: 30 cm 本数: 1 材積: 0.216 m³



樹種: オニグルミ 材長: 2.40 m 管理No. 39
径級: 44 cm 本数: 1 材積: 0.465 m³



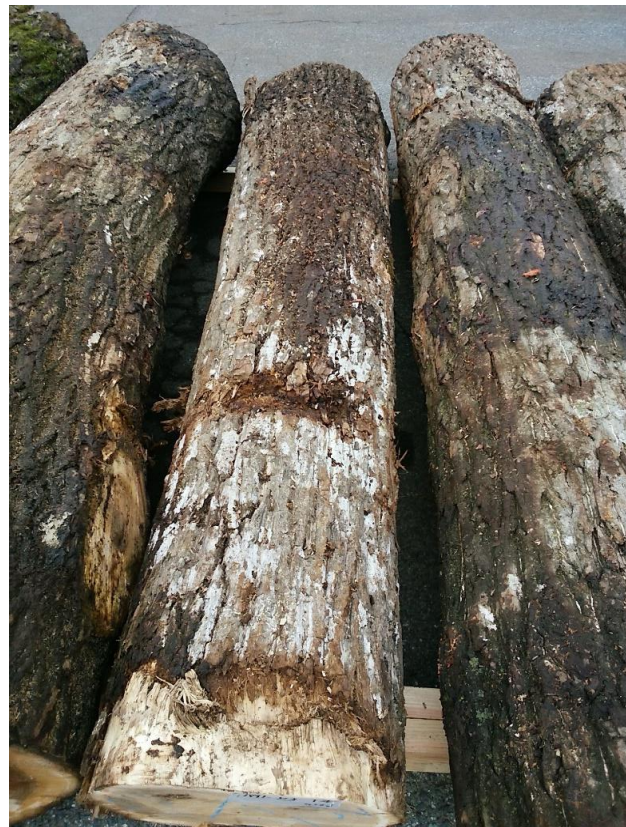
樹種: オニグルミ 材長: 2.40 m 管理No. 40
径級: 30 cm 本数: 1 材積: 0.216 m³



樹種： オニグルミ 材長： 2.40 m 管理No. 41
径級： 40 cm 本数： 1 材積： 0.384 m³



樹種： オニグルミ 材長： 2.10 m 管理No. 42
径級： 36 cm 本数： 1 材積： 0.272 m³



樹種： オニグルミ 材長： 2.10 m 管理No. 43
径級： 22 cm 本数： 1 材積： 0.102 m³



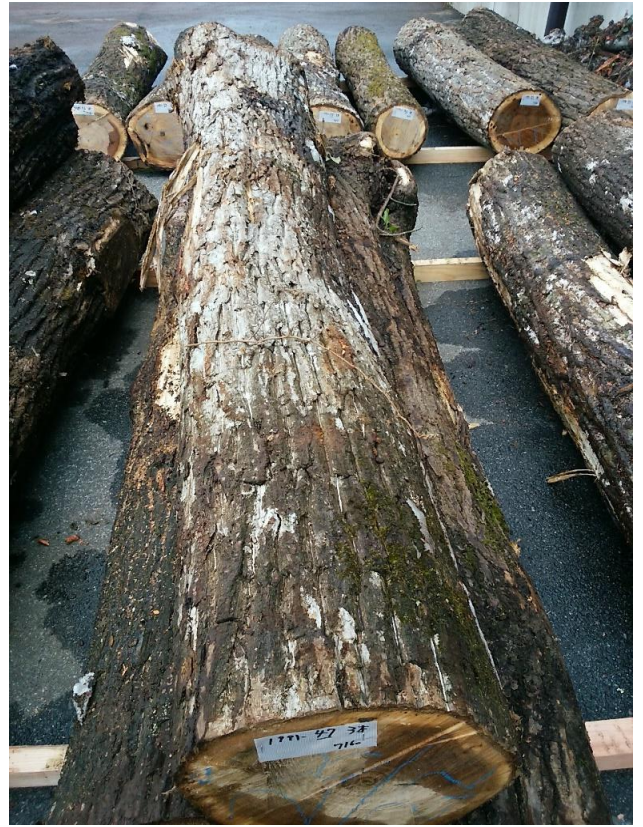
樹種： オニグルミ 材長： 2.40 m 管理No. 44
径級： 30 cm 本数： 1 材積： 0.216 m³



樹種: オニグルミ 材長: 2.10 m 管理No. 45
径級: 32 cm 本数: 1 材積: 0.215 m³



樹種: オニグルミ 材長: 2.10-2.40 m 管理No. 46
径級: 30-32 cm 本数: 3 材積: 0.650 m³



樹種： オニグルミ 材長： 2.10-2.20 m 管理No. 47
径級： 28 cm 本数： 3 材積： 0.502 m³



樹種： オニグルミ 材長： 2.10-2.20 m 管理No. 48
径級： 20-32 cm 本数： 3 材積： 0.434 m³



樹種: オニグルミ 材長: 2.40 m 管理No. 49
径級: 26-28 cm 本数: 3 材積: 0.538 m³



樹種: オニグルミ 材長: 2.40 m 管理No. 50
径級: 32 cm 本数: 1 材積: 0.246 m³



樹種: オニグルミ 材長: 2.40 m 管理No. 51
径級: 32 cm 本数: 1 材積: 0.246 m³



樹種: オニグルミ 材長: 2.10 m 管理No. 52
径級: 26 cm 本数: 1 材積: 0.142 m³



樹種: オニグルミ 材長: 2.40 m 管理No. 53
径級: 30 cm 本数: 1 材積: 0.216 m³



樹種: オニグルミ 材長: 2.40 m 管理No. 54
径級: 24 cm 本数: 1 材積: 0.138 m³



樹種: オニグルミ 材長: 2.00 m 管理No. 55
径級: 32 cm 本数: 1 材積: 0.205 m³



樹種: オニグルミ 材長: 2.10 m 管理No. 56
径級: 32 cm 本数: 1 材積: 0.215 m³