



樹種： ホオノキ 材長： 2.10-2.40 m 管理No. 81
 径級： 18-24cm 本数： 103 材積： 10.052 m³



樹種： サクラ 材長： 2.40 m 管理No. 82
 径級： 18-28cm 本数： 10 材積： 1.140 m³



樹種： ホオノキ 材長：
径級： 22-24cm 本数： 2



2.4 m 管理No. 83
材積： 0.254 m³



樹種： ホオノキ 材長：
径級： 24-28cm 本数： 2



2.4 m 管理No. 84
材積： 0.326 m³



樹種： ホオノキ 材長：
径級： 24cm 本数： 2



2.4 m 管理No. 85
材積： 0.276 m³



樹種： ホオノキ 材長：
径級： 24-26cm 本数： 2



2.4 m 管理No. 86
材積： 0.300 m³



樹種： ホオノキ 材長：
 径級： 30cm 本数： 1



2.4 m 管理No. 87
 材積： 0.216 m³



樹種： ホオノキ 材長：
 径級： 24-28cm 本数： 2



2.4 m 管理No. 88
 材積： 0.326 m³



樹種： ホオノキ 材長：
径級： 22-26cm 本数： 3



2.4 m 管理No. 89
材積： 0.416 m³



樹種： ホオノキ 材長：
径級： 32cm 本数： 1



2.4 m 管理No. 90
材積： 0.246 m³



樹種： ホオノキ 材長：
径級： 24-26cm 本数： 5



2.4 m 管理No. 91
材積： 0.762 m³



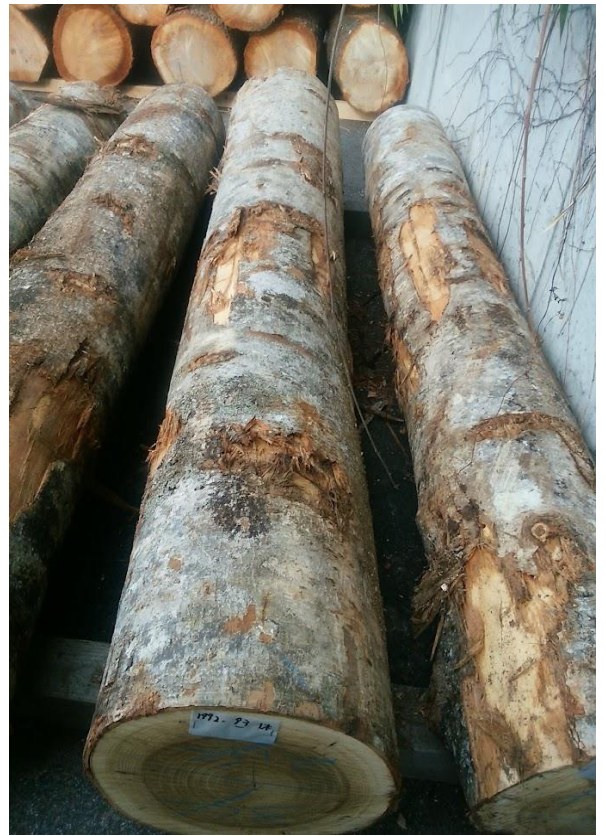
樹種： ホオノキ 材長：
径級： 30cm 本数： 1



2.4 m 管理No. 92
材積： 0.216 m³



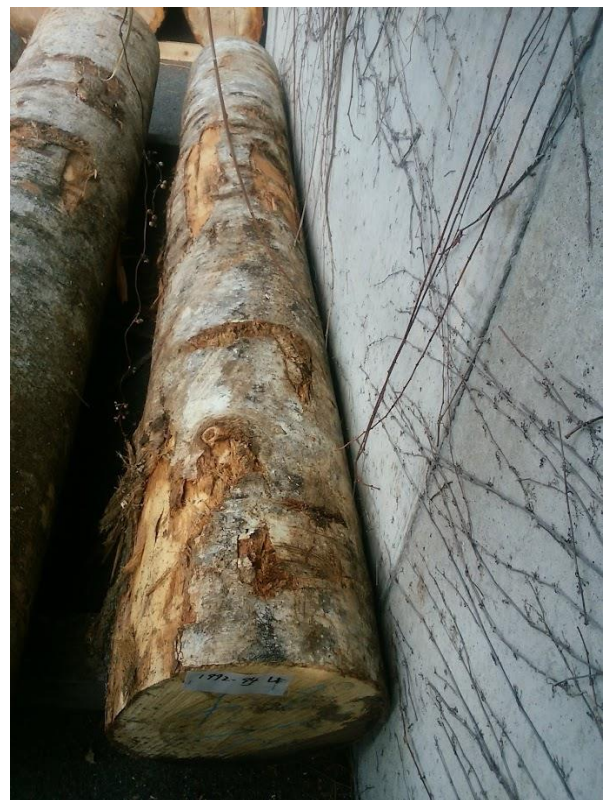
樹種： ホオノキ 材長：
 径級： 34cm 本数： 1



材長： 2.4 m 管理No. 93
 材積： 0.277 m³



樹種： ホオノキ 材長：
 径級： 30cm 本数： 1



材長： 2.4 m 管理No. 94
 材積： 0.216 m³



樹種： サクラ 材長：
径級： 30cm 本数： 1



2.4 m 管理No. 95
材積： 0.216 m³



樹種： サクラ 材長：
径級： 30cm 本数： 1



2.4 m 管理No. 96
材積： 0.216 m³



樹種： サクラ 材長：
径級： 28cm 本数： 1

2.4 m 管理No. 97
材積： 0.188 m³



樹種： サクラ 材長：
径級： 18-26cm 本数： 2

2.4 m 管理No. 98
材積： 0.240 m³



樹種： サクラ 材長：
径級： 32cm 本数： 1



2.4 m 管理No. 99
材積： 0.246 m³



樹種： サクラ 材長：
径級： 26cm 本数： 1



2.4 m 管理No. 100
材積： 0.162 m³



樹種： サクラ 材長：
径級： 42cm 本数： 1



材長： 2.4 m 管理No. 101
材積： 0.423 m³



樹種： 栗 材長：
径級： 20-22cm 本数： 2



材長： 2.4 m 管理No. 102
材積： 0.212 m³



樹種： 栗 材長：
径級： 34cm 本数： 1



2.4 m 管理No. 103
材積： 0.277 m³



樹種： 栗 材長：
径級： 24cm 本数： 1



2.4 m 管理No. 104
材積： 0.138 m³



樹種： 栗 材長：
径級： 36cm 本数： 1



2.4 m 管理No. 105
材積： 0.311 m³



樹種： シナ・イタヤ 材長：
径級： 18-28cm 本数： 4



2.4 m 管理No. 106
材積： 0.524 m³



樹種： シラカバ 材長：
径級： 38cm 本数： 1



2.4 m 管理No. 107
材積： 0.347 m³



樹種： シラカバ 材長：
径級： 26cm 本数： 1



2.4 m 管理No. 108
材積： 0.162 m³



樹種： シラカバ 材長：
径級： 38cm 本数： 1

2.4 m 管理No. 109
材積： 0.347 m³



樹種： ホオノキ 材長：
径級： 24-28cm 本数： 4

2.4 m 管理No. 110
材積： 0.626 m³



樹種： ホオノキ 材長：
径級： 34cm 本数： 1

2.4 m 管理No. 111
材積： 0.277 m³



樹種： ホオノキ 材長：
径級： 30cm 本数： 1

2.4 m 管理No. 112
材積： 0.216 m³



樹種： ホオノキ 材長：
径級： 26cm 本数： 1



2.4 m 管理No. 113
材積： 0.162 m³



樹種： ホオノキ 材長：
径級： 28cm 本数： 1



2.4 m 管理No. 114
材積： 0.188 m³



樹種： ホオノキ 材長：
 径級： 24-26cm 本数： 2



2.4 m 管理No. 115
 材積： 0.300 m³



樹種： ホオノキ 材長：
 径級： 24cm 本数： 4



2.4 m 管理No. 116
 材積： 0.552 m³



樹種：	イタヤ	材長：	2.4 m	管理No.	117
径級：	22-26cm	本数：	6	材積：	0.808 m ³