

樹種: クリ 材長: 4.10 m 管理No. 561
径級: 34 cm 本数: 1 材積: 0.474 m³



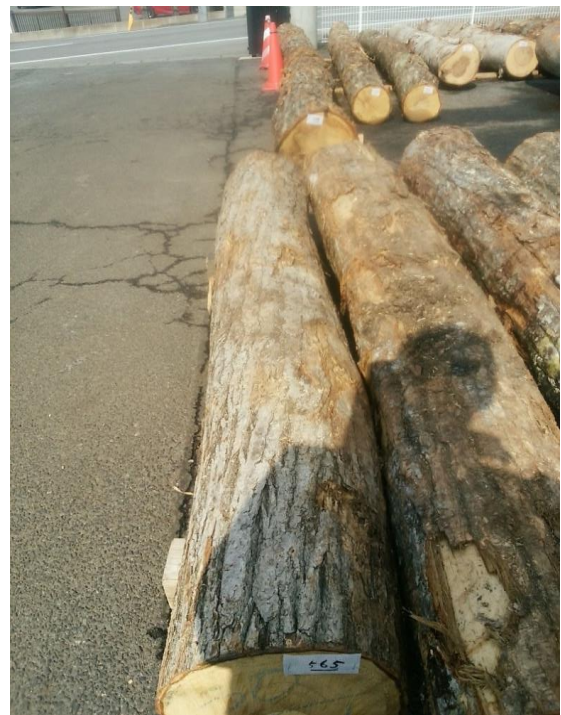
樹種: クリ 材長: 4.80 m 管理No. 562
径級: 28 cm 本数: 1 材積: 0.376 m³



樹種: クリ 材長: 4.30 m 管理No. 563
径級: 20 cm 本数: 1 材積: 0.172 m³



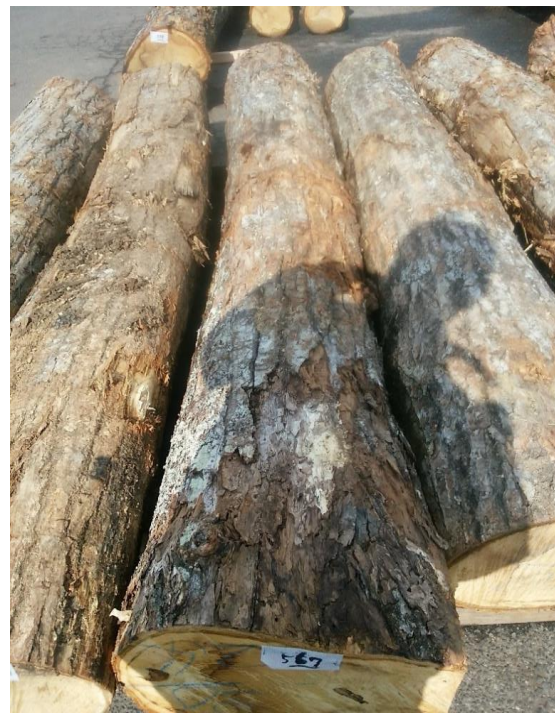
樹種: クリ 材長: 4.60 m 管理No. 564
径級: 24 cm 本数: 1 材積: 0.265 m³



樹種: クリ 材長: 2.10 m 管理No. 565
径級: 30 cm 本数: 1 材積: 0.189 m³



樹種: クリ 材長: 2.40 m 管理No. 566
径級: 28 cm 本数: 1 材積: 0.188 m³



樹種: クリ 材長: 2.40 m 管理No. 567
径級: 30 cm 本数: 1 材積: 0.216 m³



樹種: クリ 材長: 2.10 m 管理No. 568
径級: 30 cm 本数: 1 材積: 0.189 m³



樹種: クリ 材長: 2.40 m 管理No. 569
径級: 28 cm 本数: 1 材積: 0.188 m³



樹種: クリ 材長: 2.10 m 管理No. 570
径級: 36 cm 本数: 1 材積: 0.272 m³



樹種: イタヤ 材長: 3.10 m 管理No. 571
径級: 38 cm 本数: 1 材積: 0.448 m³



樹種: クリ 材長: 2.60 m 管理No. 572
径級: 26 cm 本数: 1 材積: 0.176 m³



樹種: クリ 材長: 2.10 m 管理No. 573
径級: 22 cm 本数: 1 材積: 0.102 m³



樹種: クリ 材長: 2.10 m 管理No. 574
径級: 26 cm 本数: 1 材積: 0.142 m³



樹種: クリ 材長: 2.10-2.40 m 管理No. 575
径級: 18-24 cm 本数: 6 材積: 0.630 m³



樹種: クリ 材長: 2.10 m 管理No. 576
径級: 28 cm 本数: 1 材積: 0.165 m³



樹種: クリ 材長: 2.10-2.60 m 管理No. 577
径級: 18-26 cm 本数: 15 材積: 1.528 m³



樹種: クリ 材長: 7.30 m 管理No. 578
径級: 36 cm 本数: 1 材積: 1.027 m³



樹種: クリ 材長: 5.50 m 管理No. 579
径級: 30 cm 本数: 1 材積: 0.495 m³



樹種: クリ 材長: 5.50 m 管理No. 580
径級: 26 cm 本数: 1 材積: 0.372 m³



樹種: シラカバ 材長: 4.40 m 管理No. 581
径級: 30 cm 本数: 1 材積: 0.396 m³



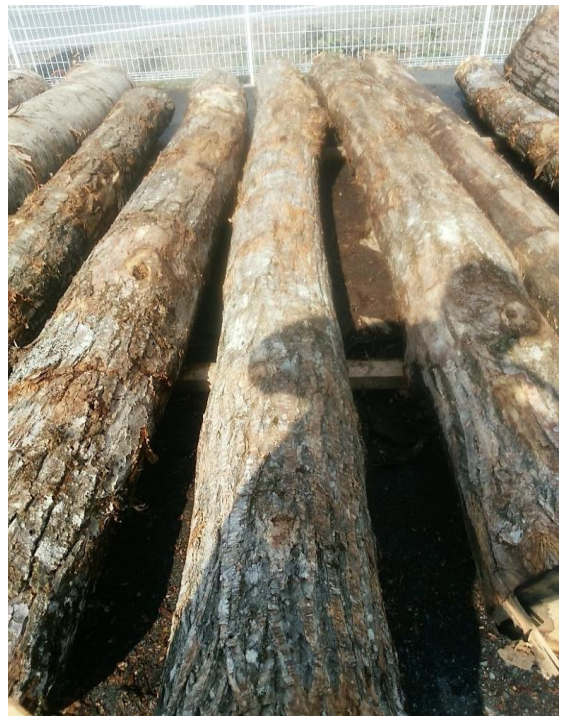
樹種: シラカバ 材長: 4.00 m 管理No. 582
径級: 34 cm 本数: 1 材積: 0.462 m³



樹種: クリ 材長: 3.20 m 管理No. 583
径級: 22 cm 本数: 1 材積: 0.155 m³



樹種: クリ 材長: 3.60 m 管理No. 584
径級: 26 cm 本数: 1 材積: 0.243 m³



樹種: クリ 材長: 4.00 m 管理No. 585
径級: 26 cm 本数: 1 材積: 0.270 m³



樹種: クワ 材長: 3.08 m 管理No. 586
径級: 24 cm 本数: 1 材積: 0.177 m³



樹種: クワ 材長: 4.00 m 管理No. 587
径級: 18-22 cm 本数: 2 材積: 0.324 m³



樹種: クリ 材長: 3.00 m 管理No. 588
径級: 34 cm 本数: 1 材積: 0.347 m³



樹種: クリ 材長: 3.00 m 管理No. 589
径級: 24 cm 本数: 1 材積: 0.173 m³



樹種: クワ 材長: 3.00-3.03 m 管理No. 590
径級: 20-24 cm 本数: 2 材積: 0.295 m³



樹種: クワ 材長: 3.00 m 管理No. 591
径級: 22-32 cm 本数: 2 材積: 0.452 m³



樹種: クリ 材長: 3.00-3.03 m 管理No. 592
径級: 20-30 cm 本数: 3 材積: 0.595 m³



樹種: イタヤ 材長: 2.10-2.40 m 管理No. 593
径級: 18-24 cm 本数: 23 材積: 1.912 m³



樹種: ホオノキ 材長: 2.10-2.40 m 管理No. 594
径級: 18-26 cm 本数: 41 材積: 3.755 m³